

MINISTERIO DE  
TRANSPORTE Y  
OBRAS PÚBLICAS

MINISTERIO  
DE EDUCACIÓN

ING. ANTONINA ROMERO  
DIRECTORA NACIONAL DE ESTUDIOS DE OBRAS PÚBLICAS

ARQ. JUAN PABLO VILLAFUERTE  
DIRECTOR NACIONAL DE INFRAESTRUCTURA FÍSICA-MINEDUC

ESQUEMA REFERENCIAL DEL PROYECTO:

PROYECTO:  
"UNIDAD EDUCATIVA ESTANDARIZADA DEL MILENIO "  
REPLICA CENTRAL TECNICO

UBICACIÓN:

PICHINCHA QUITO QUITUMBE  
PROVINCIA CANTÓN PARROQUIA

TIPOLOGÍA:  
MAYOR (1110 ALUMNOS)

CONTIENE:  
COMEDOR - SALÓN DE USO MÚLTIPLE  
SISTEMA DE HVAC

ESCALA: INDICADAS

FECHA: DICIEMBRE 2022

LÁMINA N.º MC - 09

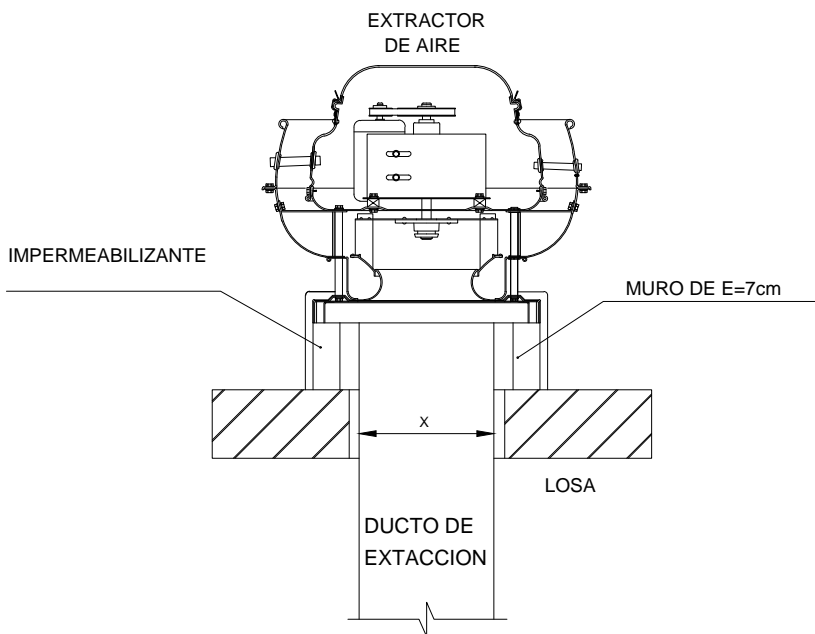
ELABORADO:

ING. BLADIMIR JIMENEZ  
ANALISTA TÉCNICO DE PROYECTO

SELLOS MUNICIPALES:

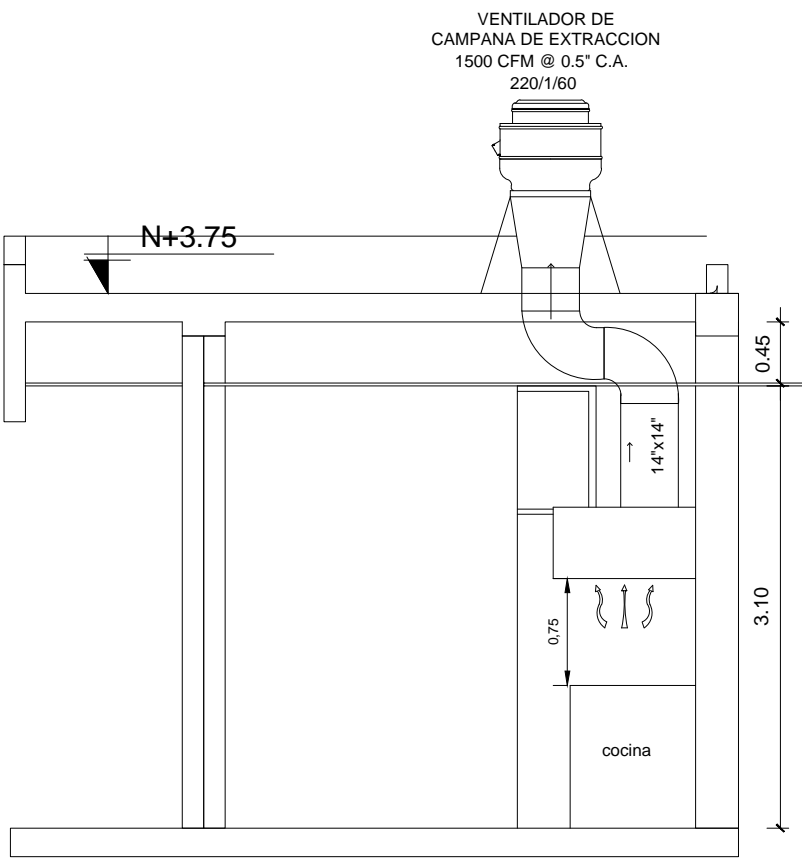
CORTE B-B'

ESCALA S/E



CORTE A-A'

ESCALA 1:50

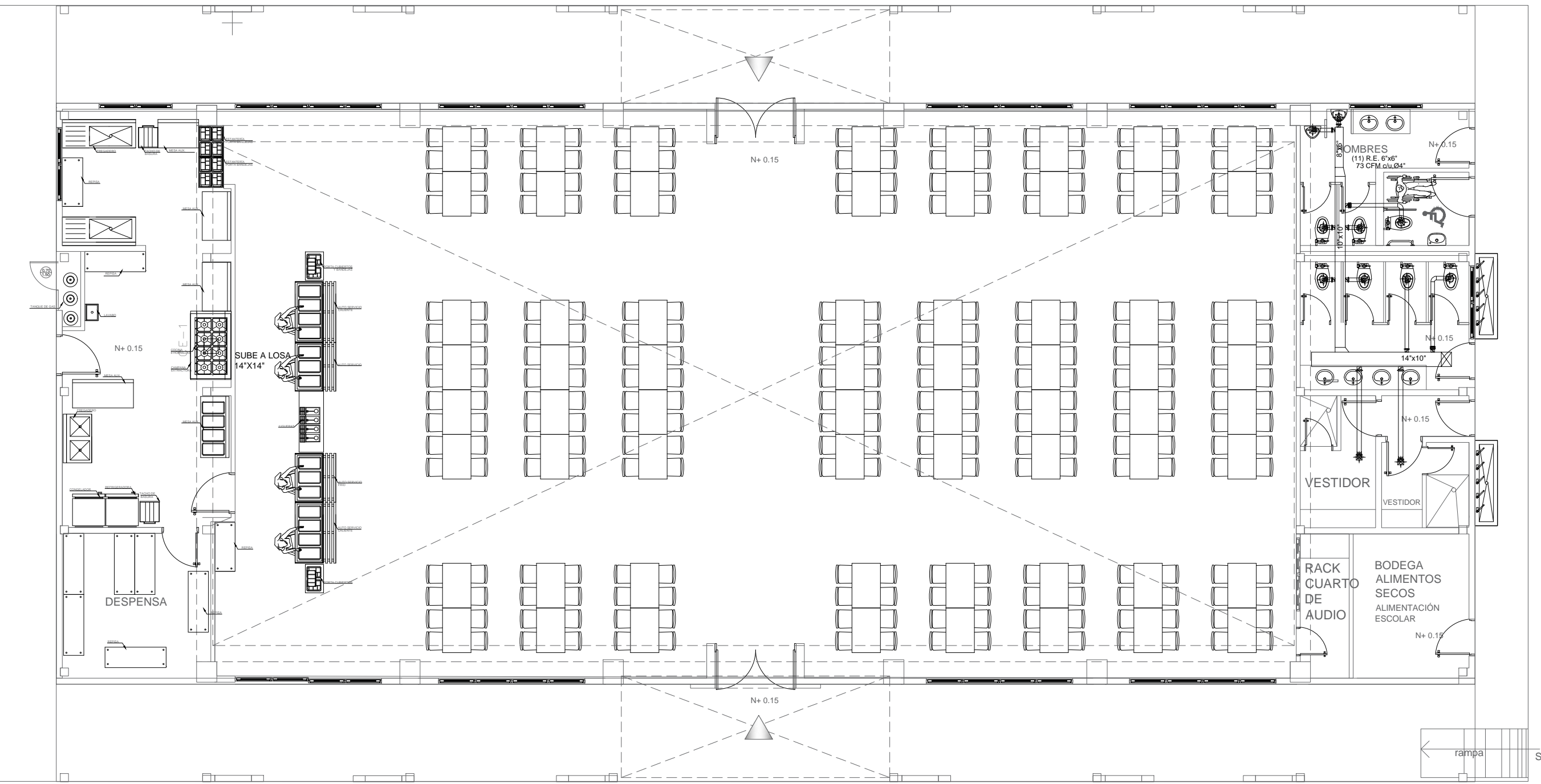


SIMBOLOGIA VENTILACIÓN MECÁNICA

SÍMBOLO	DESCRIPCIÓN
----	Tubería PCV presión
—	Tubería PCV presión Ø 110mm
	Ventilador de extracción de baños

PLANTA BAJA

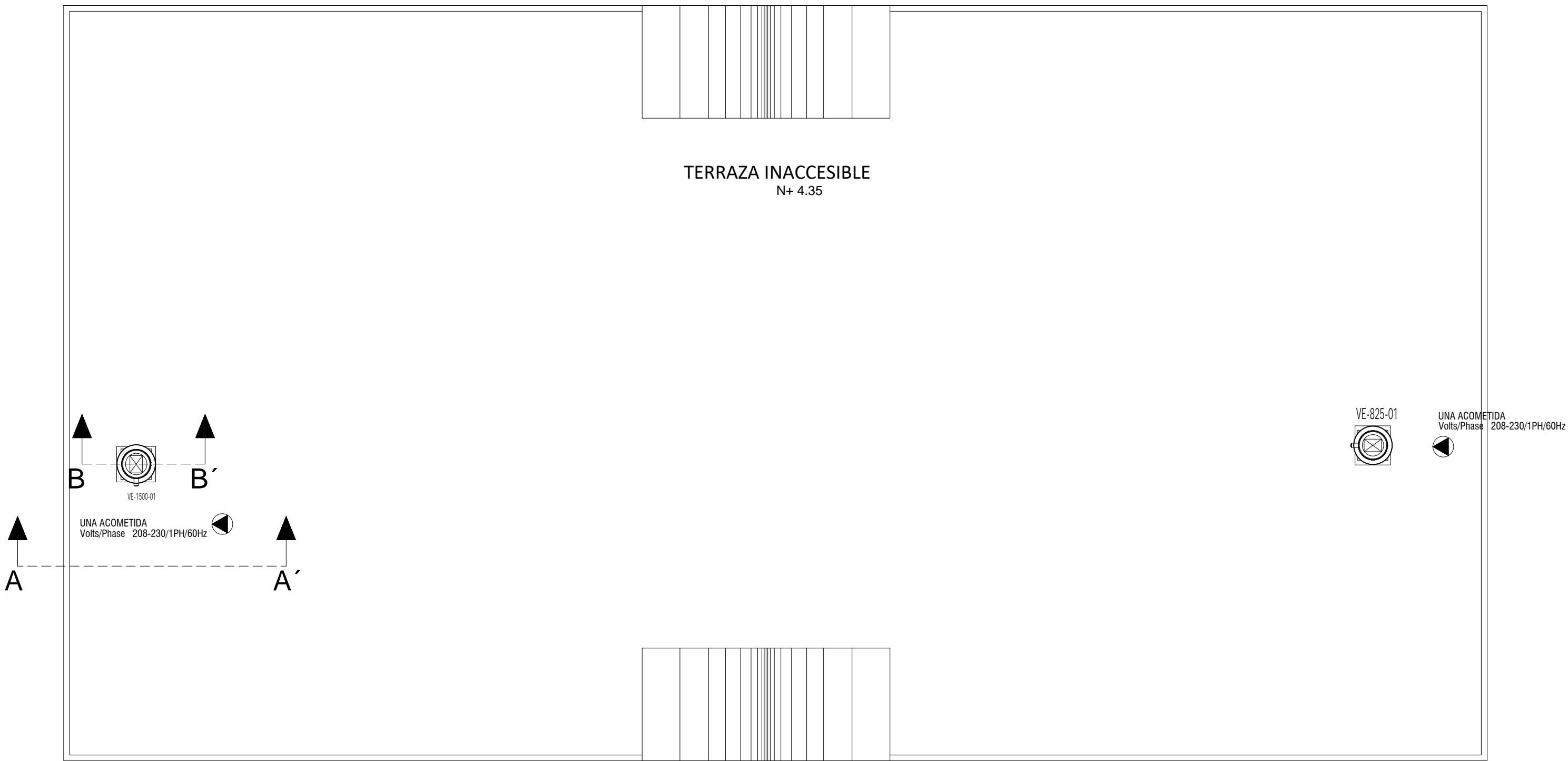
ESCALA 1:100



TERRAZA INACCESIBLE  
N+ 4.35

PLANTA CUBIERTA

ESCALA 1:100



CUADRO DE EQUIPOS DE AIRE ACONDICIONADO Y VENTILACIÓN

ITEM	DENOMINACION	CANTIDAD	TIPO	CARACTERÍSTICAS MECANICAS				CARACTERÍSTICAS ELECTRICAS							OBSERVACIÓN
				CAP. BTU/H	CFM	PRESIÓN ESTÁTICA	FILTRO	NIVEL DE RUIDO dBA	pot HP	Ø FASE	V Volt	Hz Frecuencia	A Amp	Pot kW	
EB	VENTILADOR DE BAÑO	1	Tipo plafón	—	100	0.25	—	—	—	1	110	60	—	0.040	
CE	CAMPANA DE EXTRACCIÓN	1	Compensada	—	1500	—	baffle	—	—	—	—	—	—	—	1.0m x 1.6m
VE-1500-01	VENTILADOR DE EXTRACCIÓN	1	Tipo Hongo	—	1500	0.5	—	55	1/2	1	220	60	—	—	
VE-825-01	VENTILADOR DE EXTRACCIÓN	1	Tipo Hongo	—	800	0.4	—	55	1/4	1	220	60	—	—	
VS-1200-01	VENTILADOR DE SUMINISTRO	1	Centrífugo en línea	—	1200	1.5	—	58	1	1	220	60	7.8	—	